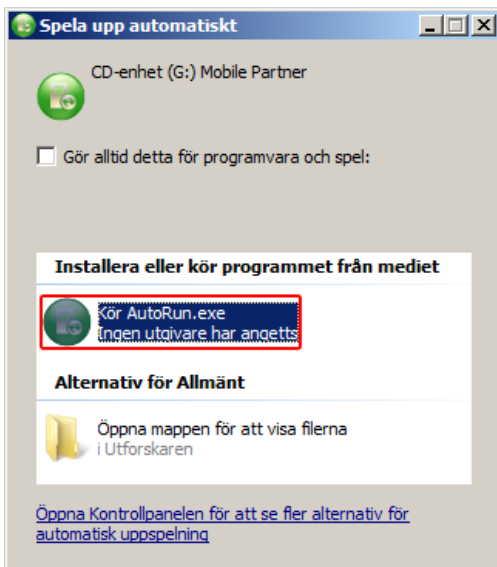
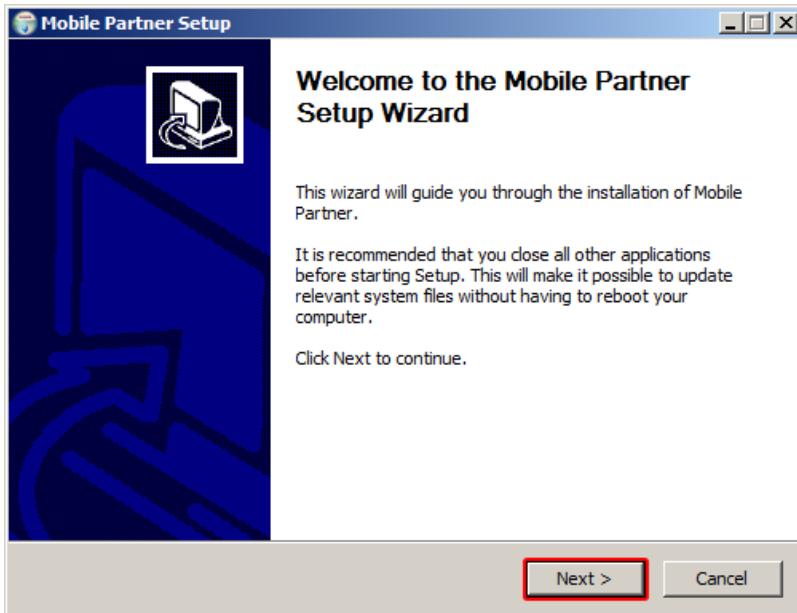




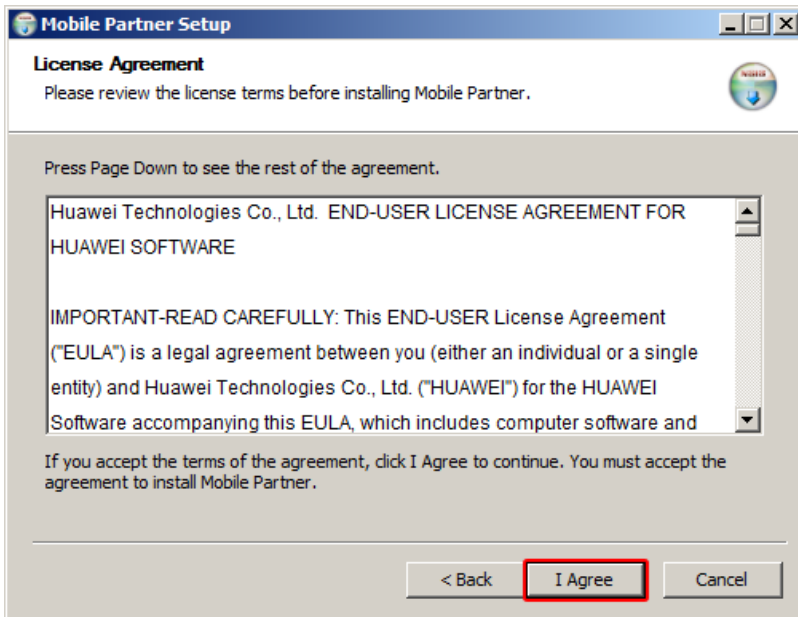
**Installationsguide för
HUAWEI E173u-1
&
HUAWEI E367**



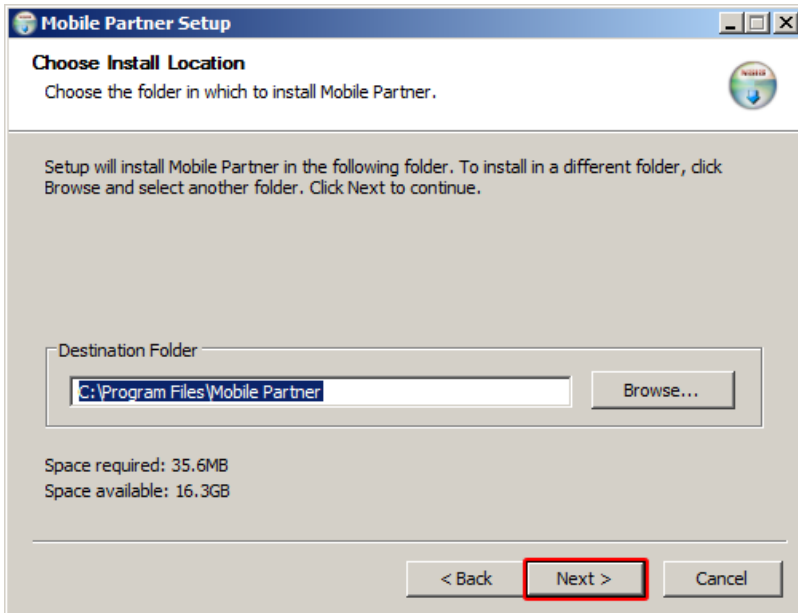
Sätt in modemmet i en ledig USB-port. Vänta på att rutan "Spela upp automatiskt" kommer upp och klicka därefter "Kör AutoRun.exe".



Klicka "Next".

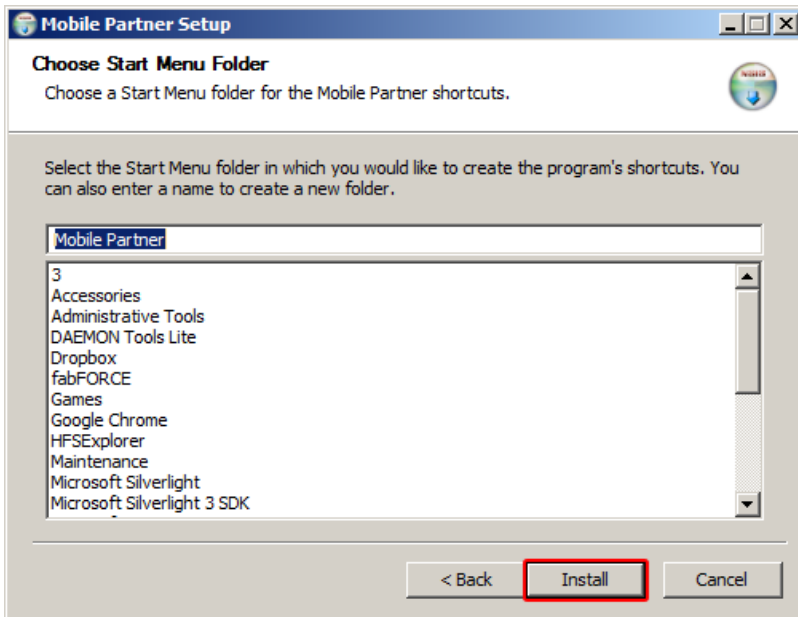


Klicka "I Agree" i rutan License Agreement.

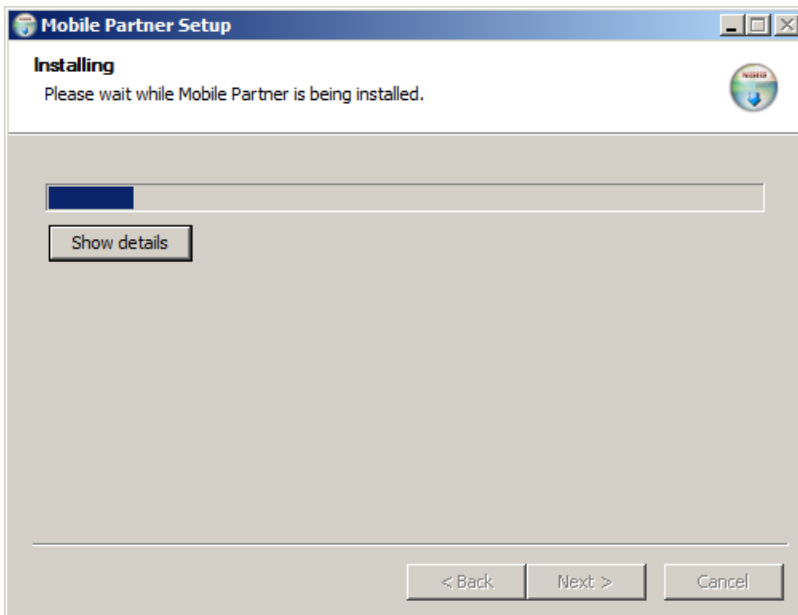


Klicka "Next".

Vill du veta mer? Kontakta oss på telefon 040-622 10 00, e-post info@phonera.se eller besök www.phonera.se

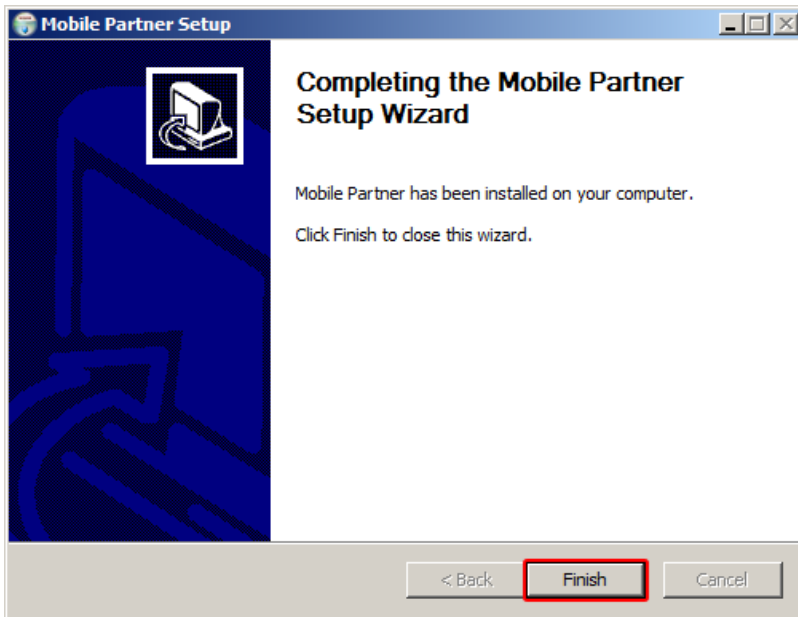


Klicka "Install".



Vänta tills installeringen är genomförd.

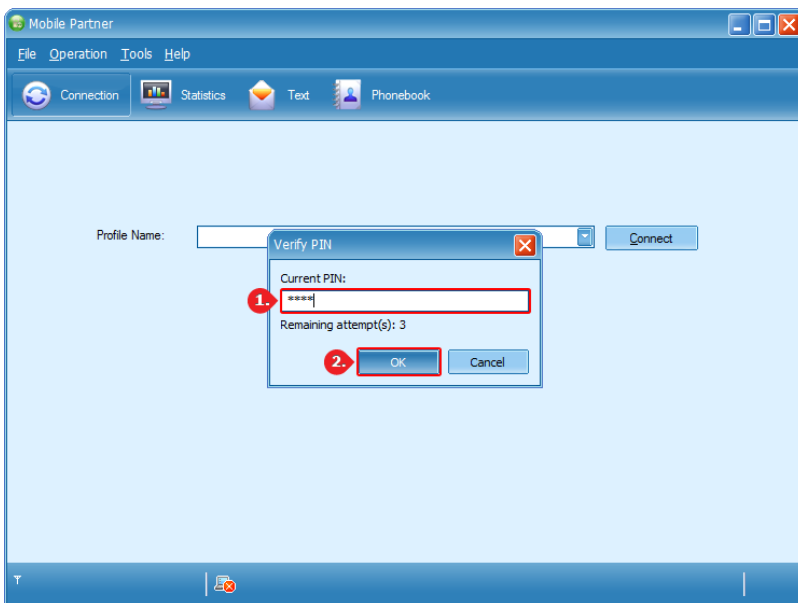
Vill du veta mer? Kontakta oss på telefon 040-622 10 00,
e-post info@phonera.se eller besök www.phonera.se



Klicka "Finish".



Ikonen "Mobile Partner" kommer nu att visas på ditt skrivbord.

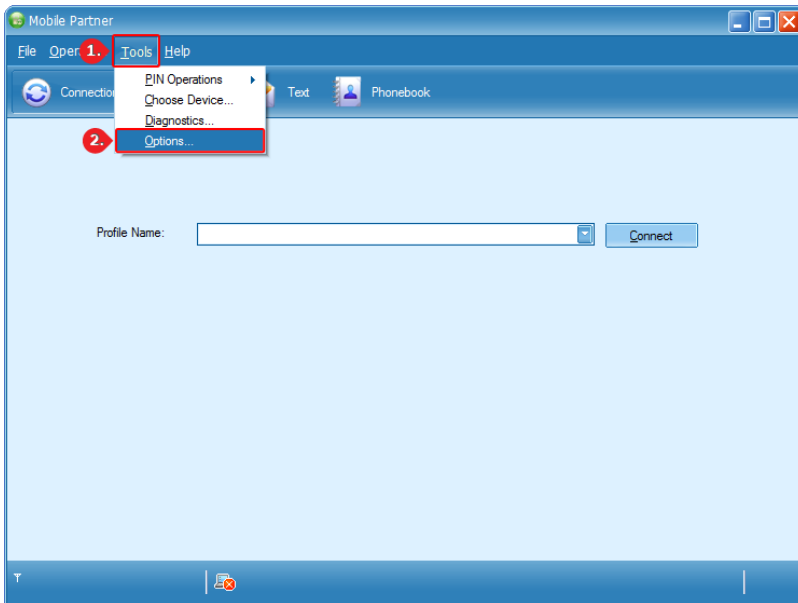


Dubbelklicka på ikonerna "Mobile Partner" som finns på ditt skrivbord.

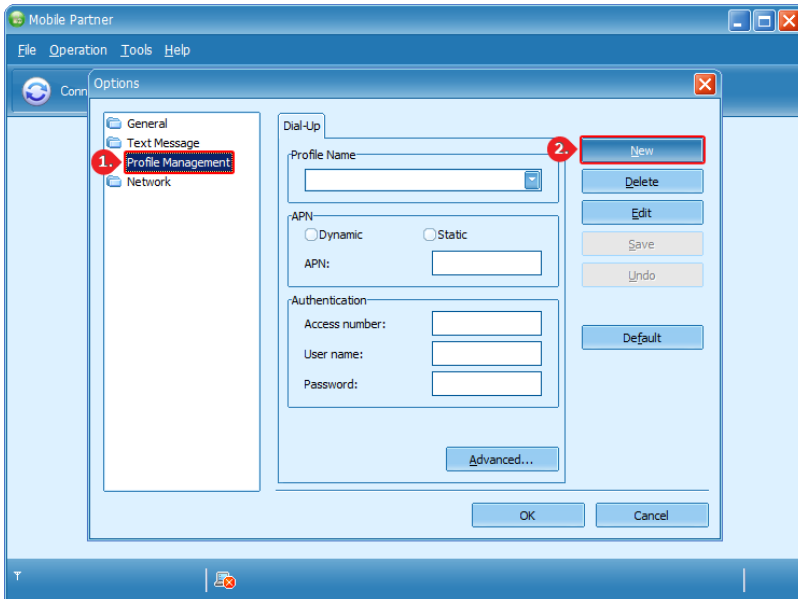
Rutan "Mobile Partner" kommer nu upp.

Fyll i den PIN-kod som finns angivet på det kort som medföljde SIM-kortet.

Klicka "OK".



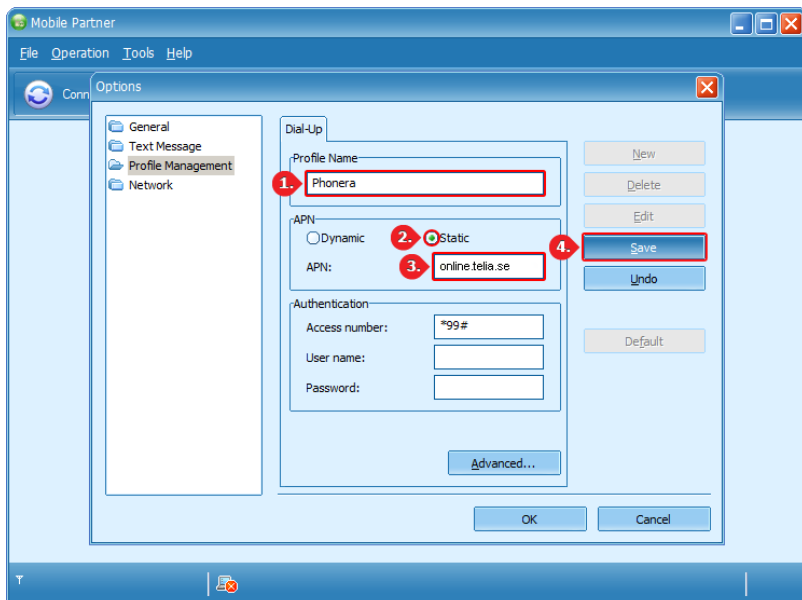
Välj "Tools - Options".



Välj "Profile Management".

Klicka därefter "New".

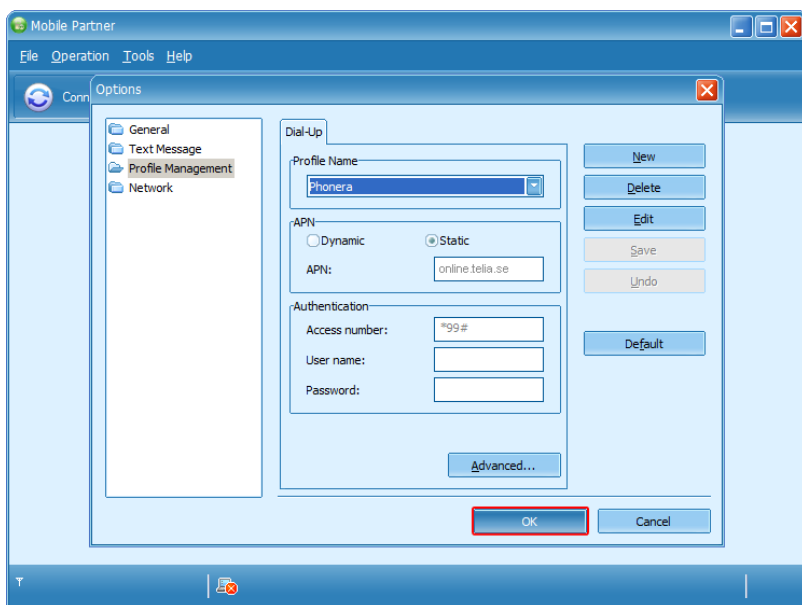
Vill du veta mer? Kontakta oss på telefon 040-622 10 00,
e-post info@phonera.se eller besök www.phonera.se



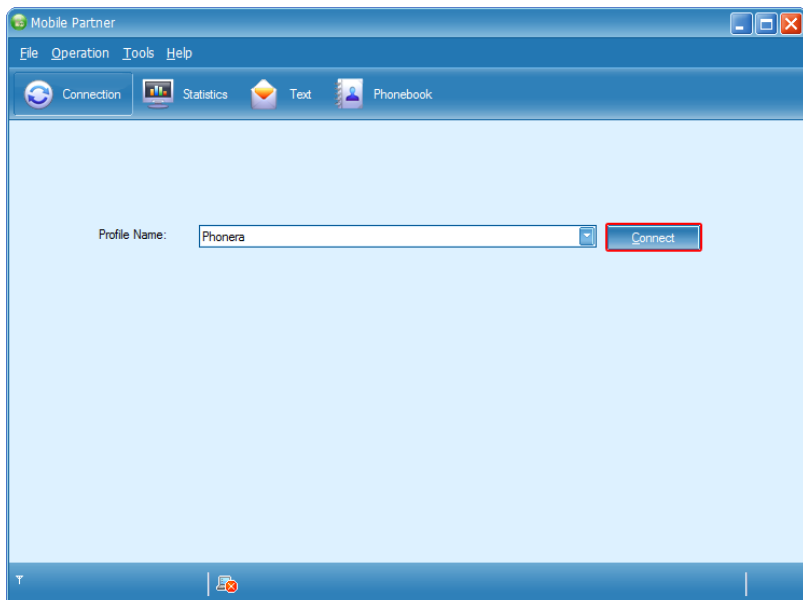
I "Profile Name" ange "Phonera".

I APN-rutan välj "Static" Och fyll i
online.telia.se

Tryck "Save".



Klicka "OK".



Klicka "Connect".

Vill du veta mer? Kontakta oss på telefon 040-622 10 00,
e-post info@phonera.se eller besök www.phonera.se